

Formulario

> Solicitud de contrato

NOTA: Todos los campos de este formulario deben rellenarse OBLIGATORIAMENTE excepto el ya indicado.

Selección del servicio (Marque con una aspa el servicio que desea contratar)

GARANTI GARANTI PLUS

Datos de la empresa solicitante (Rellene los datos en mayúsculas en las casillas habilitadas)

Nombre de la empresa
Dirección
Población C.P.
Provincia
C.I.F.

Datos de contacto (Rellene los datos en mayúsculas en las casillas habilitadas)

Persona de contacto
Cargo
Teléfono directo
e-Mail

Datos técnicos del equipo y ubicación (Rellene los datos en mayúsculas en las casillas habilitadas)

Referencia comercial del equipo ¹
Número de serie ²
Fecha de compra ³
Número de factura ⁴
Lugar de instalación ⁵
Detalle de la situación ⁶

¹ Ver placa de características.
Ejemplo: "ATV71HU75N4".

² N° de placa con XX dígitos. En las imágenes verá donde encontrarlo.

³ La fecha que aparece en la factura.

⁴ N° de factura de Schneider Electric o del Distribuidor. Campo NO OBLIGATORIO.

⁵ Ejemplo: "Planta de producción".

⁶ Lugar dentro de la "Planta de producción".
Ejemplo: "Línea de llenado".

¿Dónde leer el N° de serie?



Instrucciones

> Pasos para solicitar el contrato Garanti / Garanti Plus



Documentación

Para solicitar un contrato con estas garantías debe:

- **Cumplimentar** el formulario que encontrará anexo a este documento.
- **Enviarlo** por correo, fax o e-Mail a nuestro **Servicio de Asistencia Técnica** (ver dorso del formulario).
- También puede cumplimentar el formulario vía web: **www.schneiderelectric.es/garantiplus**



Periodo de solicitud

Este formulario debe rellenarse y enviarse dentro de los **30 días posteriores a la fecha de compra** del equipo.



Formalización

Una vez recibida su solicitud, **contactaremos con ud.** y le enviaremos la documentación específica del contrato conforme al servicio solicitado, de cara a proceder a su firma.

En caso de consultas no dude de contactar con nuestro **Servicio de Asistencia Técnica:**

902 101 813 (de lunes a viernes, de 08:30h hasta 18:30h)

933 055 026

es-sat@es.schneider-electric.com



Make the most of your energy

> www.schneiderelectric.es

902.110.062

Soporte Técnico
en productos y aplicaciones
es-soportetecnico@es.schneider-electric.com

- > Elección
- > Asesoramiento
- > Diagnóstico

902.101.813

Servicio Posventa SAT
es-sat@es.schneider-electric.com

- > Reparaciones e intervenciones
- > Gestión de repuestos
- > Asistencia técnica 24 horas

> www.isefonline.es

Instituto Schneider Electric de Formación · Tel.: 934 337 003 · Fax: 934 337 039

460062A10

Garanti Plus

Servicio de extensión de garantía en variadores de velocidad y arrancadores

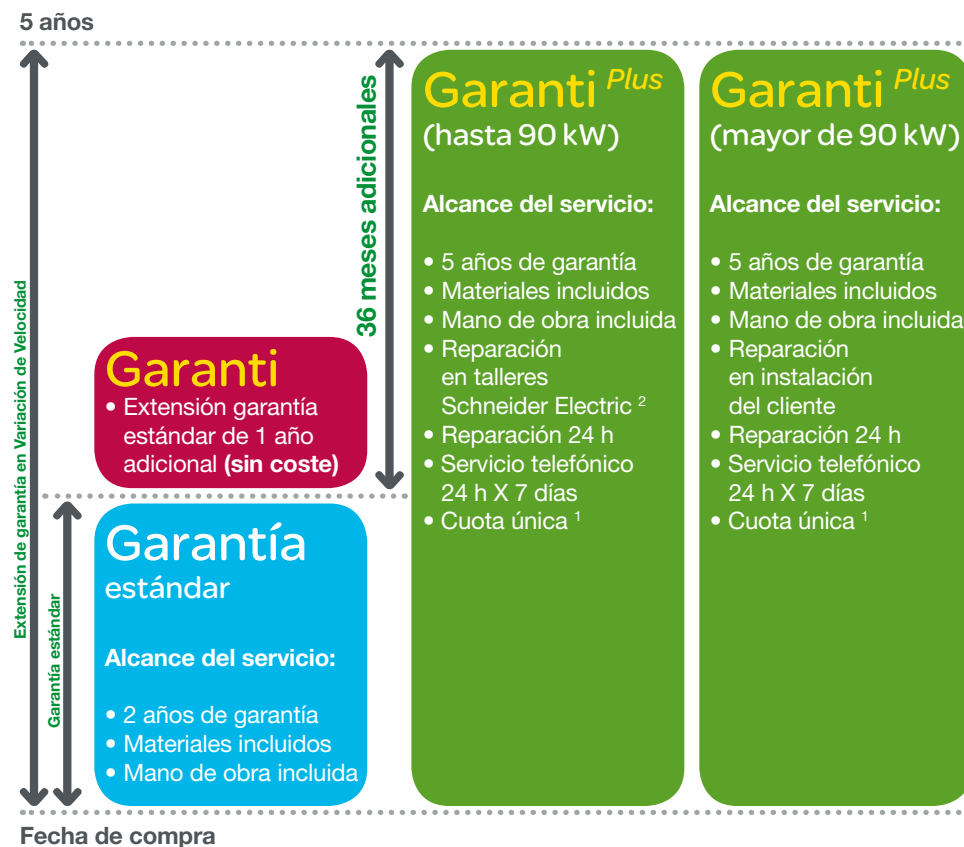
Queremos que no se preocupe de sus equipos...por un largo tiempo

En razón de la evolución de las normativas y del material, las características indicadas por el texto y las imágenes de este documento no nos comprometen hasta después de una confirmación por parte de nuestros servicios. Los precios de las tarifas pueden sufrir variación y, por tanto, el material / servicio será siempre facturado a los precios y condiciones vigentes en el momento del suministro / contrato.

Schneider
Electric

Alcance del servicio

> Oferta Garanti y Garanti *Plus*



¹ Consultar precios en:

www.schneiderelectric.es/garantiplus

902 101 813 (de lunes a viernes, de 08:30h hasta 18:30h)

Nuestra red comercial

² Portes:

- envío pagado** por Cliente a Schneider Electric
- retorno pagado** por Schneider Electric a Cliente

NOTA:

Los desplazamientos no están incluidos en ninguno de los servicios. Validez de GARANTI PLUS sólo para equipos instalados en la península.

Ámbito de actuación

> Variadores de velocidad y arrancadores

Desde **7,5 kW** hasta **90 kW**

- **ATV21** · de H/WD22N4 a H/WD75N4
- **ATV61** · de HU75N4/M3 a HD90N4/M3X
- **ATV61** · de H/WU75N4/Y a H/WD90N4/Y
- **ATV61** · de EU75N4 a ED90N4
- **ATV71** · de H/LU75N4/M3 a H/LD75N4/M3
- **ATV71** · de H/WU75N4/Y a H/WD75N4/90Y
- **ATV71** · de EU75N4 a ED75N4
- **ATS48** · de D17Q/Y a C32Q/Y 400V/690V

Mayores de **90 kW**

- **ATV61** · de HC11N4 a HC63N4/80Y
- **ATV71** · de HC11N4 a HC50N4/63Y
- **ATS48** · de C41Q/Y a M12Q/Y a 400V/690V

Oferta **Armario VVD**

- **ATV61/71 PLUS HHP** (90 kW hasta 800 kW)
- **ATV61/71 PLUS VHP** (630 kW hasta 2400 kW) ³

³ Para los productos **ATV61/71 PLUS VHP** se deben de efectuar contratos especiales de mantenimiento.

Reparación en talleres de Schneider Electric



Reparación en instalaciones del cliente



Comparativa

> Garanti **VS.** Garanti *Plus*

	Garanti	Garanti <i>Plus</i>
Alcance		
• Substitución y reparación de piezas defectuosas	●	●
• Mano de obra	●	●
• Reparación 24h		●
• Servicio telefónico 365 días al año		●
Años de garantía		
• Años de cobertura (incluido garantía estándar)	3	5
Cuota		
• Pago cuota única por equipo		●



Garanti *Plus*

Servicio de extensión de garantía en variadores de velocidad y arrancadores



Hasta 5 años de cobertura en sus instalaciones

Nuestra oferta de productos, soluciones y sistemas

Las modalidades de garantía adaptadas a cada situación

Nuestro objetivo es que no se preocupe de sus equipos... por un largo tiempo

Rellene y recorte el formulario que encontrará al dorso y háganoslo llegar a nuestro **Servicio de Asistencia Técnica**:

- Por **correo ordinario** mediante el **sobre** que acompaña este documento
- Por **e-Mail** escaneado a la dirección **es-sat@es.schneider-electric.com**
- Por **fax** al número **933 055 026**

O si le parece más cómodo, rellene el mismo formulario **vía web** en: www.schneiderelectric.es/garantiplus